



## ESTIMACIONES AGRÍCOLAS

Informe semanal al  
25 de febrero de 2016



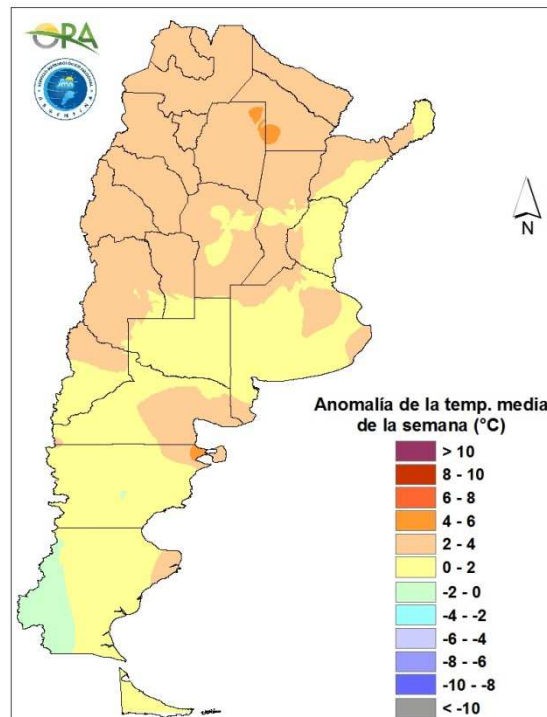
### ÍNDICE

- Temperaturas
- Precipitaciones
- Estado de las reservas hídricas
- Humedad y estado de los cultivos



## TEMPERATURAS

Se registraron valores superiores a lo normal en el noroeste del país, norte de Cuyo, Chaco, Formosa y norte de Santa Fe. Las máximas más altas de la semana se dieron en la misma región y en el norte de la Patagonia. En algunas localidades de Chaco, San Juan y La Rioja las máximas superaron los 40°C. En la Patagonia también se registraron las temperaturas más bajas de la semana, con algunas mínimas por debajo de 0°C.



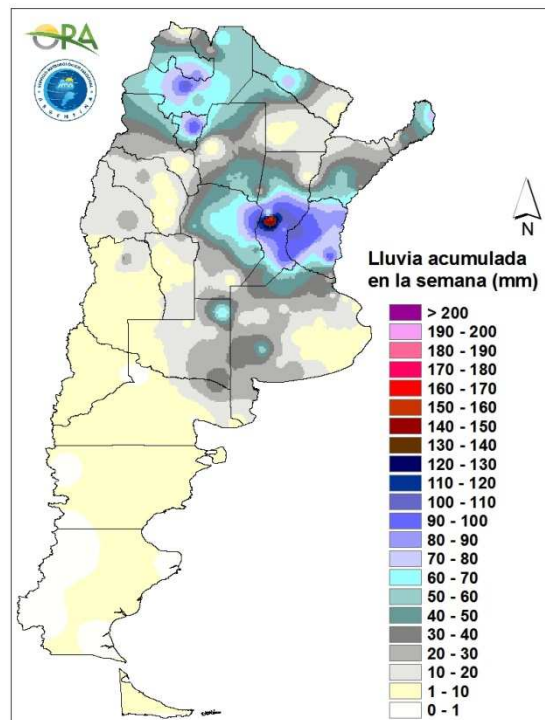
Anomalía de la temperatura media de la semana

Se pronostica que la temperatura podría descender levemente a partir del jueves en región pampeana y Cuyo, mientras que en el norte se podría empezar a sentir un descenso de la temperatura a partir del sábado. En los días posteriores no está previsto que la temperatura ascienda rápidamente, sino que se esperan máximas en torno a los 30°C en el norte y centro del país.



## PRECIPITACIONES

En los últimos siete días las lluvias fueron muy abundantes en Santa Fe y Entre Ríos, seguido de las lluvias en el noroeste del país y Misiones. Las tormentas de miércoles y viernes sumaron en la región entre 100 y 150mm semanales. En Córdoba, norte de La Pampa y norte de Buenos Aires también se registraron precipitaciones que fueron algo generalizadas, totalizando alrededor de 30-60mm. En el sudoeste de Buenos Aires y el este de la Pampa se registraron algunas precipitaciones entre lunes y martes. En el noroeste del país, en Tucumán, Jujuy y Salta en las noches de miércoles, viernes y nuevamente esta semana entre lunes y martes hubo fuertes tormentas. En esta zona las lluvias fueron de 20 a 100mm en la semana. En el noreste, la ocurrencia de precipitaciones fue mayormente el sábado y se concentraron en Formosa y Corrientes, con totales acumulados semanales de 20-50mm. En Misiones hubo varios días más con lluvias en el este de la provincia, lo que llevó el valor acumulado semanal a casi 80mm.

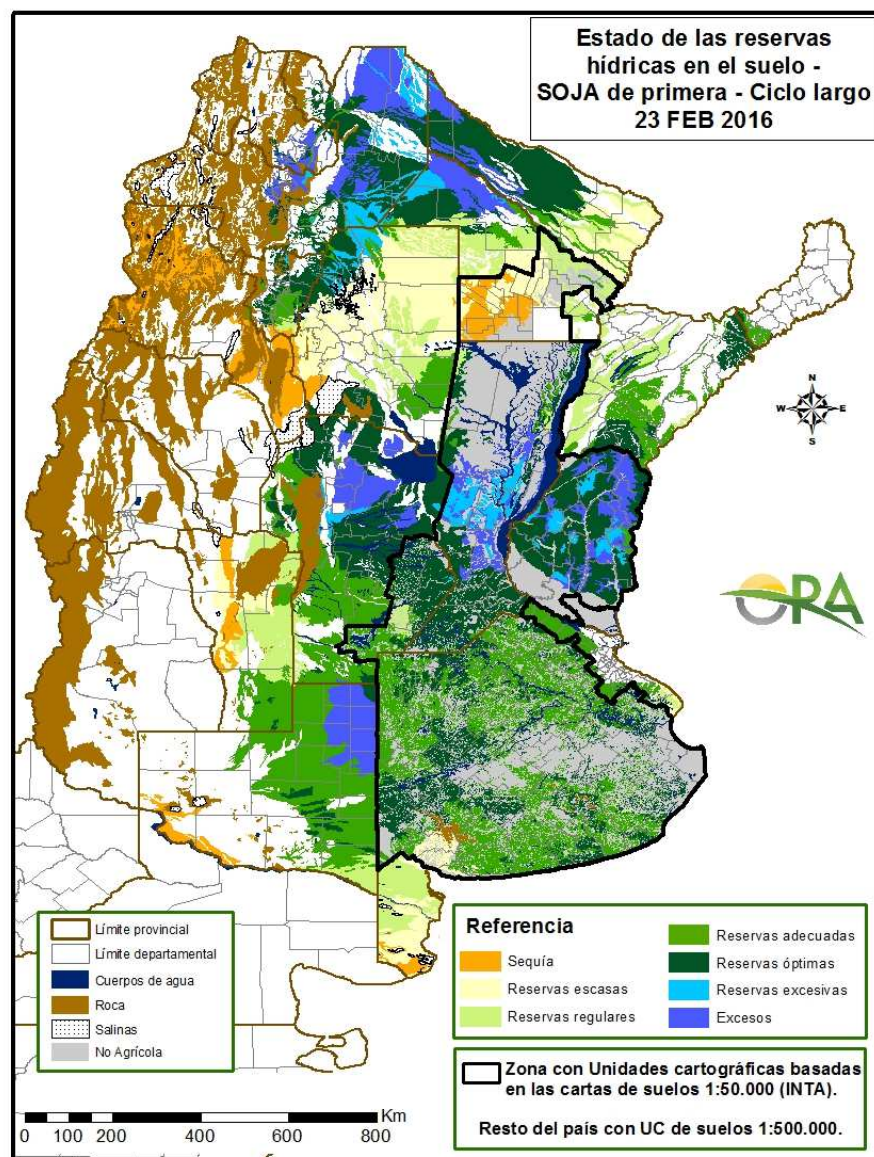


Precipitaciones acumuladas en la semana

En los próximos siete días las lluvias se ubicarían predominantemente en el norte del país. Entre miércoles y jueves un frente frío podrá pasar por la región pampeana, ocasionando algunas lluvias en el sur de Buenos Aires, Córdoba y La Pampa. A la vez, seguirán las precipitaciones en el noroeste argentino y en el norte de Cuyo. Este frente permanecerá estacionado en el norte del país, dando lluvias entre viernes y domingo en todo el noroeste y noreste argentino, en el norte de Cuyo y en el norte de la región pampeana. Entre lunes y martes mejorarán las condiciones del tiempo en toda el área citada, excepto en el noroeste del país, donde se prevé que sigan las lluvias y tormentas.

## ESTADO DE LAS RESERVAS HÍDRICAS

Las reservas simuladas para soja dan cuenta del impacto de las últimas lluvias en el noroeste del país. Allí se puede ver un área importante con excesos. En contraste, en el noreste del país, en Chaco la demanda hídrica siguió siendo importante y el déficit hídrico se acentúa. En la misma región pero en las provincias de Corrientes y Formosa las condiciones son adecuadas o regulares. En la región pampeana predominan las reservas adecuadas, con algunos sectores con categoría óptima y excesos en el centro de Córdoba, de Santa Fe y norte de Entre Ríos. En el caso de las reservas simuladas para maíz, el panorama es idéntico, aunque el área afectada con excesos en Santa Fe, Córdoba y Entre Ríos es mayor y también cae en esta categoría el sudoeste de Buenos Aires y el norte de La Pampa.



Mapa de reservas hídricas hecho a partir de datos meteorológicos del SMN y del INTA e información de suelos del INTA.



## EVOLUCIÓN DE LA SUPERFICIE SEMBRADA Y COSECHADA

AVANCE DE LA SIEMBRA DE SORGO									
CAMPAÑA: 2015/2016 (*)									
DELEGACION		AREA A SEMBRAR Ha	21/01 %	28/01 %	04/02 %	11/02 %	18/02 %	25/02 %	AREA SEMBRADA Ha
Bahía Blanca		3.950	100	100	100	100	100	100	3.950
Bolívar		8.000	100	100	100	100	100	100	8.000
Bragado		9.300	100	100	100	100	100	100	9.300
General Madariaga		-	-	-	-	-	-	-	-
Junín		11.100	100	100	100	100	100	100	11.100
La Plata		6.500	100	100	100	100	100	100	6.500
Lincoln		12.670	100	100	100	100	100	100	12.670
Pehuajó		1.450	100	100	100	100	100	100	1.450
Pergamino		8.850	100	100	100	100	100	100	8.850
Pigué		18.000	100	100	100	100	100	100	18.000
Salliqueló		40.000	100	100	100	100	100	100	40.000
Tandil		10.300	100	100	100	100	100	100	10.300
T.Arroyos		-	-	-	-	-	-	-	-
25 de Mayo		4.800	100	100	100	100	100	100	4.800
BUENOS AIRES	15/16	134.920	100	100	100	100	100	100	134.920
	14/15	141.570	100	100	100	100	100	100	-
Laboulaye		36.000	100	100	100	100	100	100	36.000
M. Juárez		7.800	100	100	100	100	100	100	7.800
Río Cuarto		50.180	100	100	100	100	100	100	50.180
S. Francisco		38.000	100	100	100	100	100	100	38.000
Villa María		56.600	100	100	100	100	100	100	56.600
CORDOBA	15/16	188.580	100	100	100	100	100	100	188.580
	14/15	183.906	100	100	100	100	100	100	-
Paraná		57.000	100	100	100	100	100	100	57.000
R. del Tala		41.500	100	100	100	100	100	100	41.500
ENTRE RIOS	15/16	98.500	100	100	100	100	100	100	98.500
	14/15	93.050	94	100	100	100	100	100	-
General Pico		12.700	100	100	100	100	100	100	12.700
Santa Rosa		25.000	100	100	100	100	100	100	25.000
LA PAMPA	15/16	37.700	100	100	100	100	100	100	37.700
	14/15	39.900	100	100	100	100	100	100	-
Avellaneda		58.200	88	91	98	100	100	100	58.200
C. de Gómez		9.000	100	100	100	100	100	100	9.000
Casilda		4.300	100	100	100	100	100	100	4.300
Rafaela		68.000	100	100	100	100	100	100	68.000
V. Tuerto		10.700	100	100	100	100	100	100	10.700
SANTA FE	15/16	150.200	95	96	99	100	100	100	150.200
	14/15	145.300	83	92	94	97	100	100	-
CATAMARCA		400	100	100	100	100	100	100	400
CORRIENTES		4.500	-	20	80	90	100	100	4.500
CHACO (Pcia. R. S. Peña)		21.815	7	9	55	73	94	100	21.815
CHACO (Charata)		41.500	-	-	35	66	94	100	41.500
FORMOSA		5.000	-	20	80	90	100	100	5.000
JUJUY		-	-	-	-	-	-	-	-
MISIONES		-	-	-	-	-	-	-	-
SALTA		-	-	-	-	-	-	-	-
SAN LUIS		25.500	100	100	100	100	100	100	25.500
SGO. del ESTERO		53.000	100	100	100	100	100	100	53.000
SGO. del ESTERO (Quimilí)		86.000	25	72	79	97	97	100	86.000
TUCUMAN		5.600	63	100	100	100	100	100	5.600
TOTAL PAIS	15/16	853.215	83	88	93	97	99	100	853.215
	14/15	840.938	90	94	96	98	99	100	-

(\*) Cifras Provisorias  
Las AREAS están expresadas en hectáreas.  
ESTIMACIONES AGRICOLAS  
MINISTERIO de AGROINDUSTRIA



AVANCE DE LA COSECHA DE GIRASOL

CAMPAÑA: 2015/2016(\*)

DELEGACION		AREA SEMBRADA Has	21/01 %	28/01 %	04/02 %	11/02 %	18/02 %	25/02 %	AREA PERDIDA Has	AREA COSECHADA Has
Bahía Blanca		2.990	-	-	-	-	-	-	-	-
Bolívar		40.000	-	-	-	-	-	-	-	-
Bragado		3.900	-	-	-	-	-	-	-	-
General Madariaga		56.200	-	-	-	-	-	-	-	-
Junín		3.800	-	-	-	-	-	-	-	-
La Plata		4.100	-	-	-	-	-	-	-	-
Lincoln		9.600	-	-	-	-	-	-	-	-
Pehuajó		97.590	-	-	-	-	-	-	-	-
Pergamino		950	-	-	-	-	-	-	-	-
Pigüé		100.000	-	-	-	-	-	-	-	-
Salliqueló		145.000	-	-	-	-	-	-	-	-
Tandil		182.000	-	-	-	-	-	-	4.000	-
T.Arroyos		110.700	-	-	-	-	-	-	-	-
25 de Mayo		14.100	-	-	-	-	-	-	-	-
BUENOS AIRES	15/16	770.930	-	-	-	-	-	-	4.000	-
	14/15	835.150	-	-	-	-	-	1	-	-
Laboulaye		16.500	-	-	-	-	-	6	1.500	940
M. Juárez		1.400	-	-	-	-	-	-	100	-
Río Cuarto		9.500	-	-	-	-	-	-	-	-
S. Francisco		1.900	-	-	50	60	90	100	-	1.900
Villa María		-	-	-	-	-	-	-	-	-
CORDOBA	15/16	29.300	-	-	3	4	6	10	1.600	2.840
	14/15	30.800	-	2	3	5	6	7	-	-
Paraná		2.800	-	-	28	61	100	100	-	2.800
R. del Tala		-	-	-	-	-	-	-	-	-
ENTRE RIOS	15/16	2.800	-	-	28	61	100	100	-	2.800
	14/15	3.560	-	-	22	55	74	92	-	-
General Pico		100.000	-	-	-	-	-	19	4.600	18.490
Santa Rosa		110.000	-	-	-	-	-	-	-	-
LA PAMPA	15/16	210.000	-	-	-	-	-	9	4.600	18.490
	14/15	256.600	-	-	-	-	-	1	-	-
Avellaneda		85.000	93	98	100	100	100	100	-	85.000
C. de Gómez		3.000	2	28	60	80	100	100	-	3.000
Casilda		-	-	-	-	-	-	-	-	-
Rafaela		28.500	65	95	100	100	100	100	-	28.500
V. Tuerto		250	-	-	-	-	-	-	-	-
SANTA FE	15/16	116.750	83	95	99	99	99	99	-	116.500
	14/15	152.100	42	77	85	96	100	100	-	-
CATAMARCA		-	-	-	-	-	-	-	-	-
CORRIENTES		-	-	-	-	-	-	-	-	-
CHACO (Pcia. R. S. Peña)		134.670	86	97	100	100	100	100	1.845	132.830
CHACO (Charata)		169.000	78	96	100	100	100	100	6.000	163.000
FORMOSA		8.080	90	100	100	100	100	100	-	8.080
JUJUY		-	-	-	-	-	-	-	-	-
MISIONES		-	-	-	-	-	-	-	-	-
SALTA		-	-	-	-	-	-	-	-	-
SAN LUIS		10.000	-	-	-	-	-	-	500	-
S. ESTERO (S. del Estero)		-	-	-	-	-	-	-	-	-
S. ESTERO (Quimilí)		6.000	-	74	74	89	100	100	-	6.000
TUCUMAN		-	-	-	-	-	-	-	-	-
TOTAL PAIS	15/16	1.457.530	24	28	30	30	30	31	18.545	450.540
	14/15	1.464.855	15	21	24	25	26	27	-	-

(\*) Cifras Provisorias

Las AREAS están expresadas en hectáreas.

ESTIMACIONES AGRICOLAS

Min. De AGROINDUSTRIA





ESTADO DE LOS CULTIVOS  
Y HUMEDAD DEL SUELO

HUMEDAD Y ESTADO DE LOS CULTIVOS

Desde el 19/02/16 hasta el 25/02/16

PROVINCIA	DELEGACION	MAIZ									GIRASOL										
		Estadio Fenológico					Estado General				Humedad	Estadio Fenológico (*)					Estado General				Humedad
		E	C	F	L	M	MB	B	R	M		E	C	F	L	M	MB	B	R	M	
BUENOS AIRES	BAHIA BLANCA	-	5	90	6	-	-	100	-	-	A	-	-	3	97	-	-	100	-	-	A
	BOLIVAR	-	-	-	50	50	-	100	-	-	A	-	-	-	100	-	-	100	-	-	A
	BRAGADO	-	-	-	93	7	-	100	-	-	A	-	-	-	86	14	-	100	-	-	A
	GENERAL MADARIAGA	-	-	-	97	3	-	72	28	-	A/R	-	-	2	72	26	-	80	20	-	A/R
	JUNIN	-	-	-	100	-	-	100	-	-	A	-	-	-	100	-	-	100	-	-	A
	LA PLATA	-	9	81	10	-	84	16	-	-	A/R	-	-	57	43	-	77	23	-	-	A/R
	LINCOLN	-	-	24	76	-	-	100	-	-	A	-	-	-	92	8	-	100	-	-	A
	PEHUAJO	-	-	-	100	-	50	50	-	-	A/R	-	-	-	33	67	46	54	-	-	A
	PERGAMINO	-	-	-	54	46	-	100	-	-	A	-	-	-	100	-	-	100	-	-	A
	PIGÜE	-	-	54	46	-	-	100	-	-	A	-	-	52	48	-	-	100	-	-	A
	SALLIQUELO	-	-	6	94	-	-	100	-	-	A	-	-	-	100	-	-	100	-	-	A
	TANDIL	-	-	-	100	-	-	100	-	-	A	-	-	-	100	-	-	100	-	-	A
TRES ARROYOS	-	-	-	100	-	-	-	-	-	A	-	-	73	27	-	-	-	-	-	A	
25 DE MAYO	-	-	-	100	-	-	95	6	-	A	-	-	-	100	-	-	47	51	2	A	
CORDOBA	LABOULAYE	-	-	23	77	-	22	78	-	-	E/A	-	-	-	76	24	-	92	8	-	E/A
	MARCOS JUAREZ	-	-	3	63	35	20	73	7	-	A	-	-	-	100	-	-	100	-	-	A
	RIO CUARTO	-	5	65	14	16	-	70	20	10	A/E	-	-	17	60	23	-	70	20	10	E/A
	SAN FRANCISCO	-	0	38	55	7	27	49	23	0	A/R	-	-	-	-	-	-	-	-	-	-
	VILLA MARIA	-	-	80	20	-	-	100	-	-	A/E	-	-	-	-	-	-	-	-	-	-
ENTRE RIOS	PARANA	-	3	35	34	27	31	69	-	-	A	-	-	-	-	-	-	-	-	-	-
	ROSARIO DEL TALA	-	7	5	10	78	12	61	22	4	E/A	-	-	-	-	-	-	-	-	-	-
LA PAMPA	GENERAL PICO	-	20	39	41	-	20	40	27	12	A	-	-	-	100	-	71	29	-	-	A
	SANTA ROSA	-	-	7	75	19	-	-	-	-	A	-	-	1	35	63	-	-	-	-	-
SANTA FE	AVELLANEDA	-	18	30	33	19	-	76	24	-	A/R	-	-	-	-	-	-	-	-	-	-
	CASILDA	-	-	30	-	70	47	53	-	-	E/A	-	-	-	-	-	-	-	-	-	-
	CANADA de GOMEZ	-	-	10	24	66	71	22	6	-	E/A	-	-	-	-	-	-	-	-	-	-
	RAFAELA	-	11	18	25	46	41	59	-	-	E/A	-	-	-	-	-	-	-	-	-	-
	VENADO TUERTO	-	-	-	100	-	-	100	-	-	A	-	-	-	100	-	100	-	-	-	-
CATAMARCA	CATAMARCA	-	40	41	19	-	-	100	-	-	R	-	-	-	-	-	-	-	-	-	-
CORRIENTES	CORRIENTES	-	-	-	-	-	-	-	-	-	-	-	-	-	-	-	-	-	-	-	-
CHACO	CHARATA	-	79	19	2	-	41	44	15	0	R	-	-	-	-	-	-	-	-	-	-
	ROQUE SAENZ PENA	-	94	5	0	-	50	50	-	-	A/R	-	-	-	-	-	-	-	-	-	-
FORMOSA	FORMOSA	-	-	-	-	-	-	-	-	-	-	-	-	-	-	-	-	-	-	-	-
JUJUY	JUJUY	-	100	-	-	-	-	100	-	-	A	-	-	-	-	-	-	-	-	-	-
MISIONES	POSADAS	-	-	-	-	-	34	59	7	0	E/A	-	-	-	-	-	-	-	-	-	-
SALTA	SALTA	-	100	-	-	-	-	100	-	-	A	-	-	-	-	-	-	-	-	-	-
SAN LUIS	SAN LUIS	-	2	41	57	-	-	100	-	-	A	-	-	97	3	-	100	-	-	-	A
SANTIAGO DEL ESTERO	SANTIAGO DEL ESTERO	-	78	22	-	-	-	100	-	-	A/R	-	-	-	-	-	-	-	-	-	-
	QUIMILI	-	60	40	0	-	-	77	21	2	A/R	-	-	-	-	-	-	-	-	-	-
TUCUMAN	TUCUMAN	2	58	39	0	-	-	100	-	-	A	-	-	-	-	-	-	-	-	-	-

Las cifras expresan porcentaje de la superficie de la área sembrada.

Estado general: MB: Muy Bueno, B: Bueno, R: Regular, M: Malo.

Humedad: A: Adecuada, R: Regular, E: Exceso, I: Inundación, PS: Principio de Sequía, S: Sequía.

Estadio Fenológico: E: Emergencia; C: Crecimiento; F: Floración; L: Llenado; M: Madurez

(\*) La sumatoria puede ser inferior a 100, correspondiendo la diferencia a siembras aún sin emerger.

